

RE
NE
DE

KANTON
LUZERN

Geschäftsjahr 2016

Gerichte Kanton Luzern

Gerichte | gerichte.lu.ch

Agenda

- Überblick Organisation Gerichte Kanton Luzern
- Entwicklung der Finanzen
- Schlichtungsbehörden
- Erstinstanzliche Gerichte
- Kantonsgericht
- Fazit
- Fragen / Diskussion

Ein Kanton – drei Gewalten

Kanton Luzern

Parlament
1. Gewalt

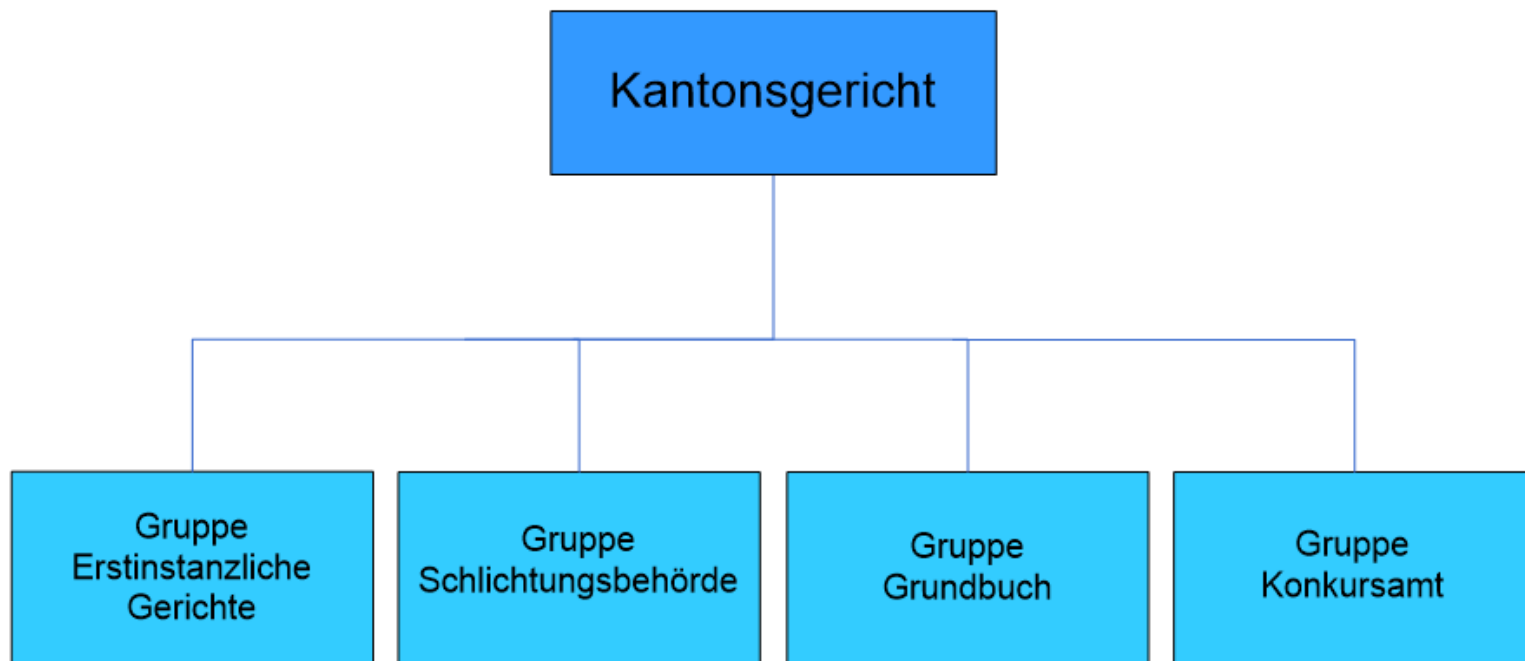
Regierung
2. Gewalt

Gerichte
3. Gewalt

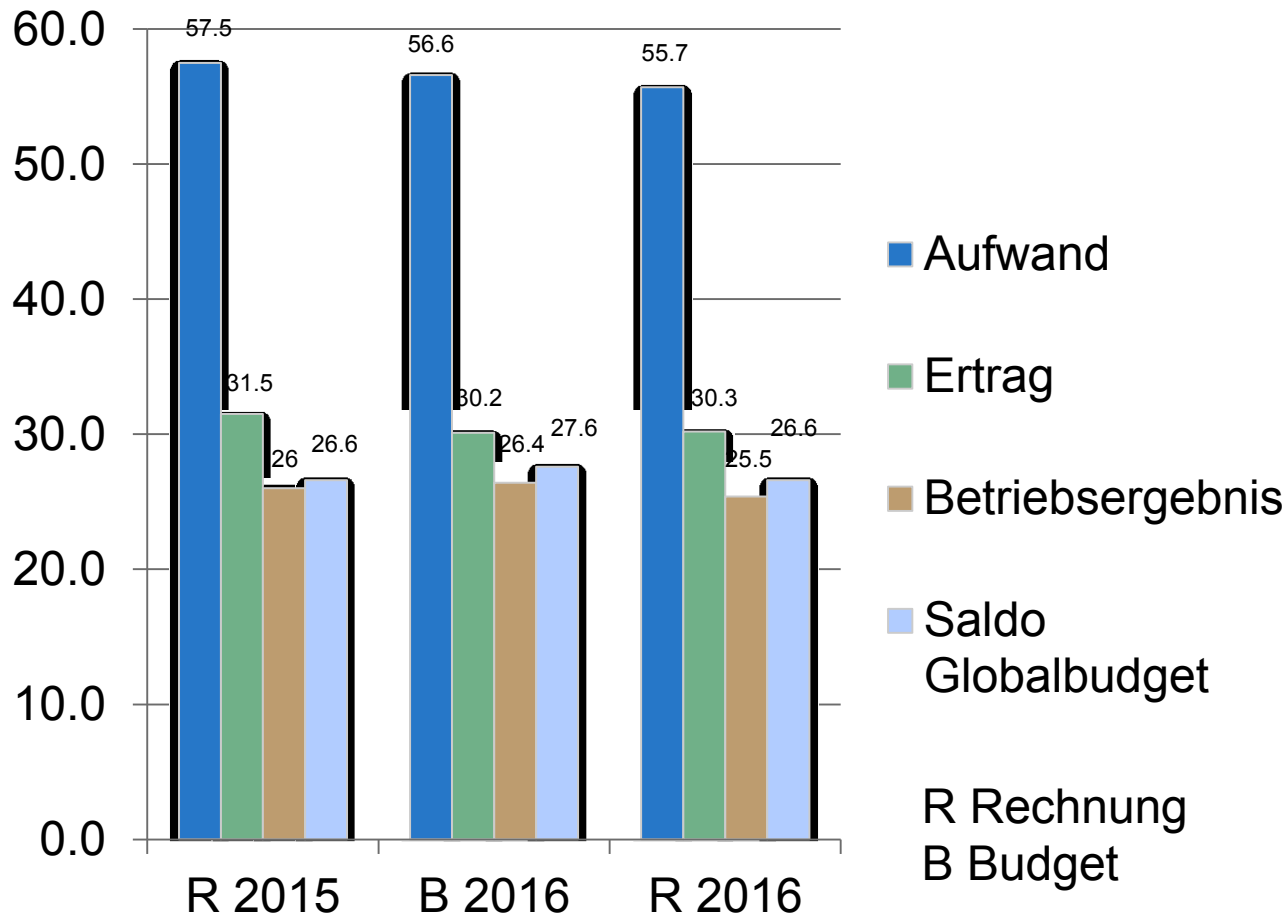
Fünf Departemente
Justiz- und Sicherheitsdepartement
Staatsanwaltschaft

Kantonsgericht
Vier unterstellte
Gruppen

Gerichte Kanton Luzern



Entwicklung der Finanzen



Schlichtungsbehörden

- Zuständigkeit beim Friedensrichter oder der Friedensrichterin des jeweiligen Gerichtsbezirks
- Schlichtungsbehörde Miete und Pacht zuständig in diesem Rechtsgebiet für den ganzen Kanton
- Rasche und kostengünstige Schlichtungsverfahren -> Rechtsfrieden

Schlichtungsbehörden: Kennzahlen

77 %

Mehr als drei Viertel der Streitigkeiten wurden im Schlichtungsverfahren abgeschlossen.

1420

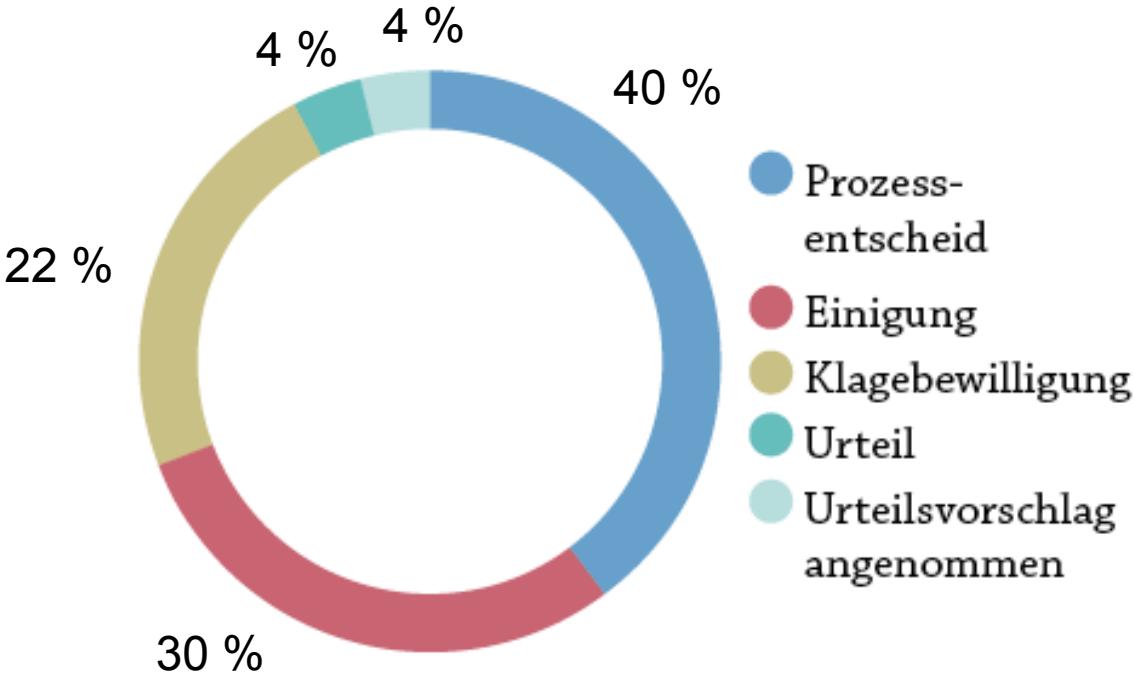
Vor den Schlichtungsbehörden fanden 1420 Verhandlungen statt.

13

Für die Schlichtungsbehörden waren durchschnittlich 13 Mitarbeitende in 10,6 Vollzeitstellen tätig.

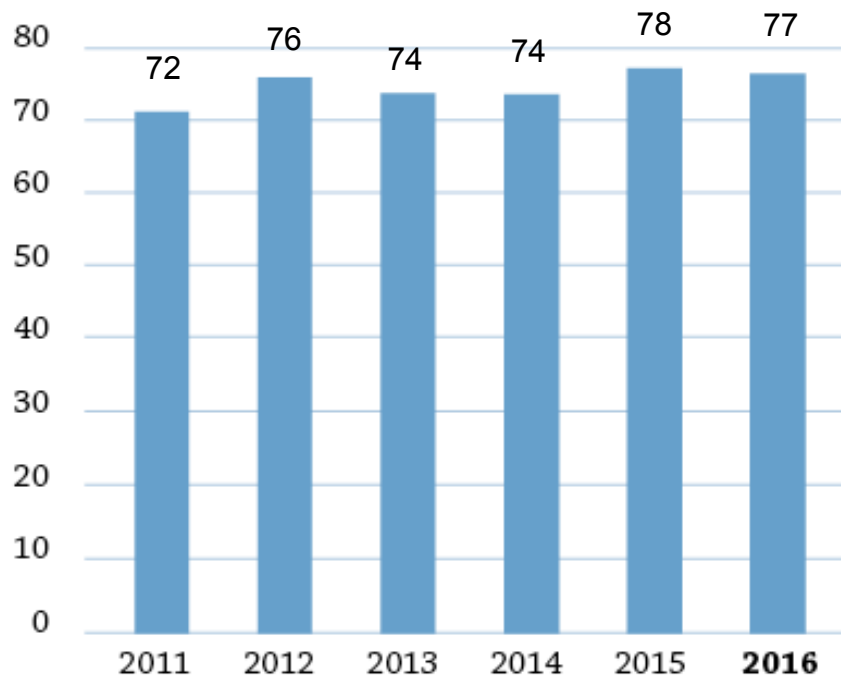
Schlichtungsbehörden: Erledigungen

Erledigungen 2016



Schlichtungsbehörden: abgeschlossene Verfahren

Abgeschlossene Verfahren in Prozenten



Erstinstanzliche Gerichte

- Vier Bezirksgerichte: Beurteilung von Zivilstreitigkeiten und Straffällen
- Kriminalgericht: schwere Straffälle
- Arbeitsgericht: zivilrechtliche Streitigkeiten aus dem Arbeitsverhältnis
- Integriert das Zwangsmassnahmengericht (Anordnung von Haft) und Jugendgericht

Erstinstanzliche Gerichte: Kennzahlen

95,7 %

Die Rechtsuchenden akzeptierten mehr als 95 Prozent der Entscheide der erstinstanzlichen Gerichte.

9162

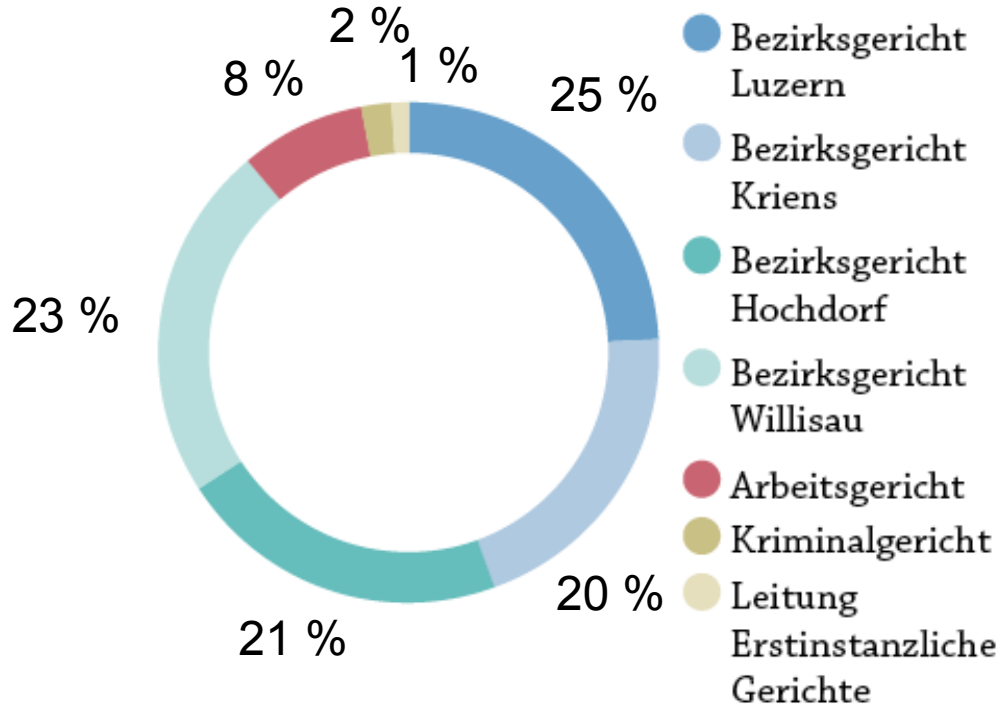
2016 erledigten die erstinstanzlichen Gerichte 9162 Fälle.

133

Für die erstinstanzlichen Gerichte waren durchschnittlich 133 Mitarbeitende in 114,7 Vollzeitstellen tätig.

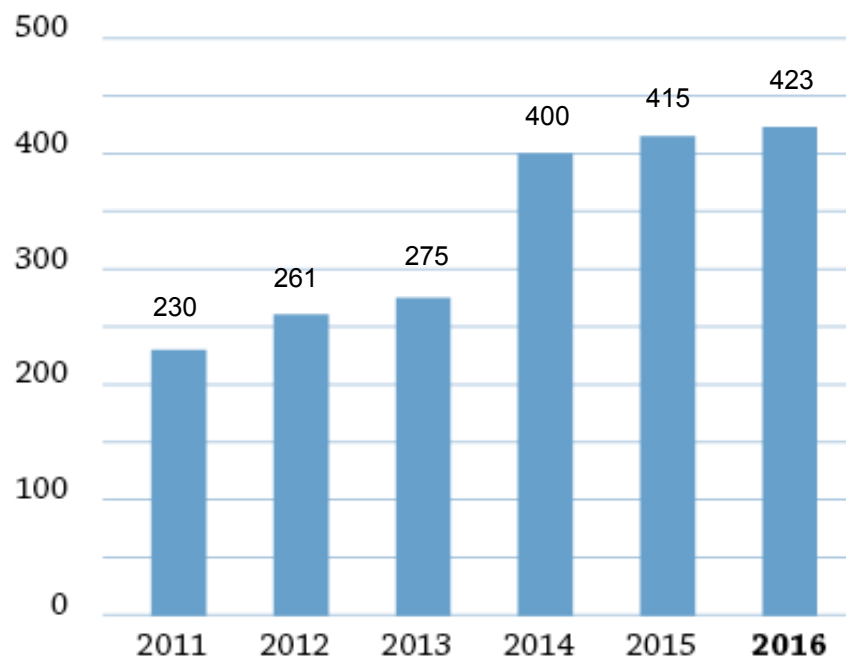
Erstinstanzliche Gerichte: Eingänge

Eingänge je Gericht



Erstinstanzliche Gerichte: Strafprozesse

Strafprozesse (Eingänge)



Kantonsgericht

- Oberste gerichtliche Behörde des Kantons Luzern
- Vier Abteilungen: zivilrechtlich, strafrechtlich, sozialversicherungsrechtlich, verwaltungsrechtlich
- Ausübung der Aufsicht über die kantonalen Gerichte und die ihm unterstellten Justizbehörden

Kantonsgericht: Kennzahlen

2499

Das Kantonsgericht und die ihm angegliederten Kommissionen erledigten 2499 Fälle.

36

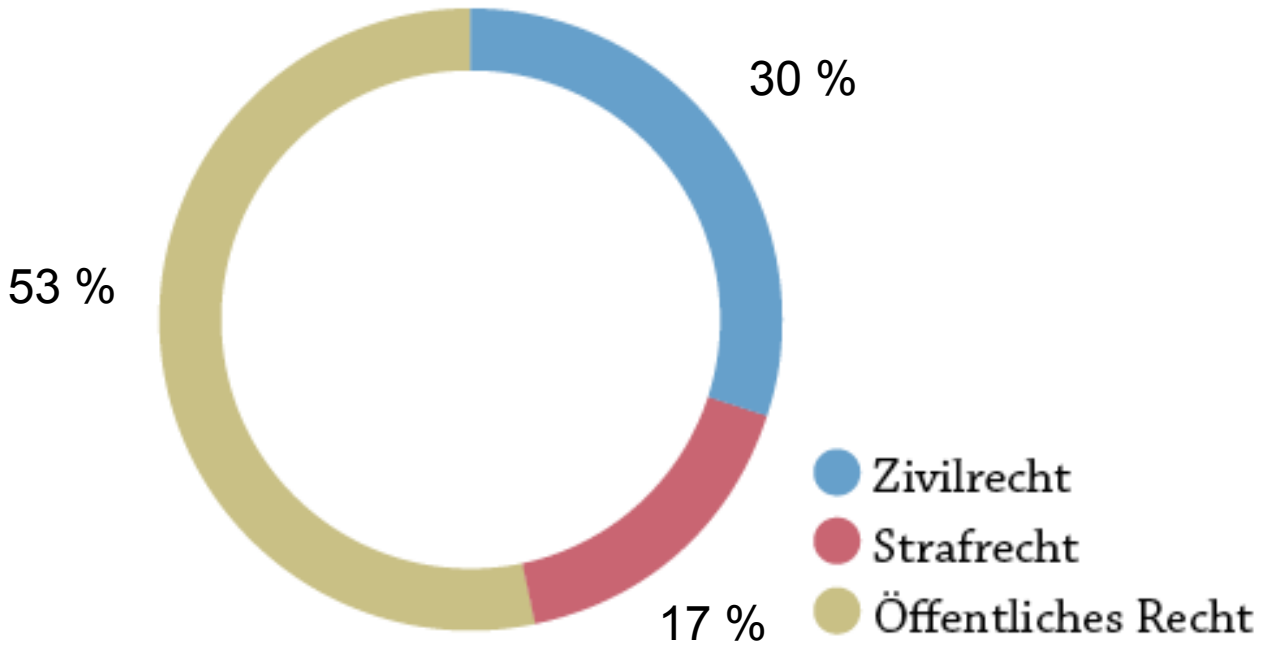
2016 wurden 305 Entscheide des Kantonsgerichts angefochten. In 36 Fällen hiess das Bundesgericht die Beschwerden gut.

99

Für das Kantonsgericht waren durchschnittlich 99 Mitarbeitende in 79,8 Vollzeitstellen tätig.

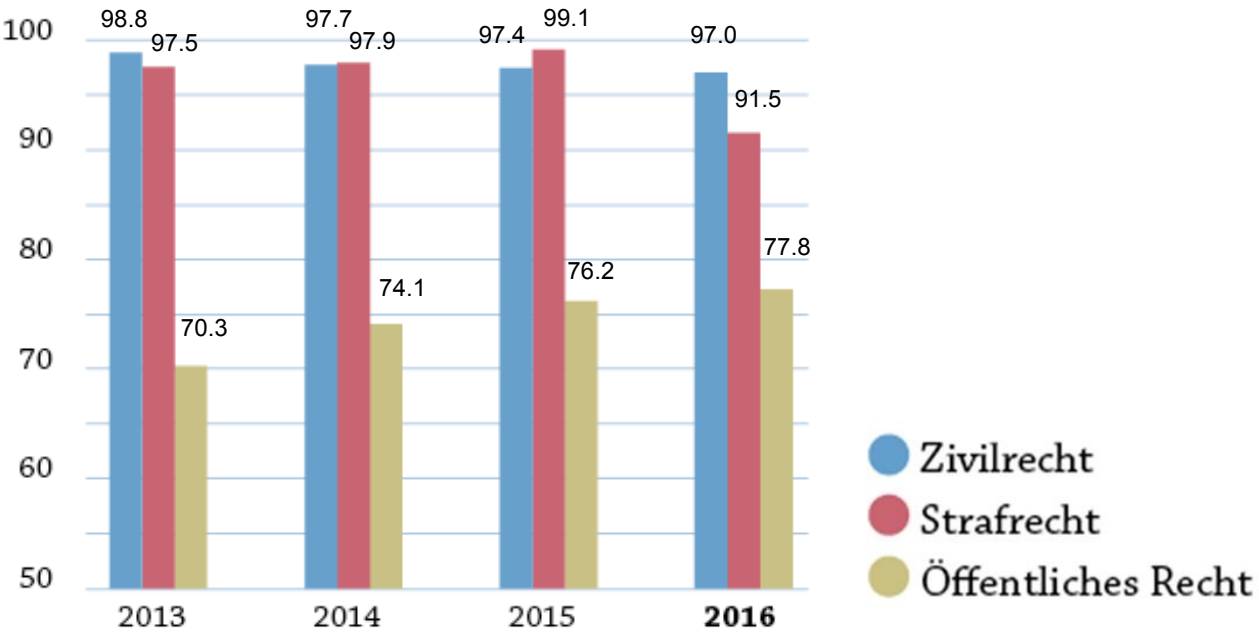
Kantonsgericht: Eingegangene Fälle

Eingegangene Fälle je Rechtsgebiet



Kantonsgericht: Erledigungen

Innert Jahresfrist erledigte Fälle in Prozenten



Fazit

- Die Gerichte gehen haushälterisch mit ihren Mitteln um und setzen die Gelder gezielt und effizient ein.
- Hochqualifizierte und motivierte Mitarbeitende tragen mit ihrem grossen Einsatz zum guten Ergebnis bei.
- Über drei Viertel der Verfahren können von der jeweiligen Instanz definitiv abgeschlossen werden.

Fazit

- Die Zahl, Komplexität und Aufwand der Strafprozesse steigen bei den erstinstanzlichen Gerichten und am Kantonsgericht weiter an.
- Die meisten Fälle werden innerhalb eines Jahres erledigt.

Fazit

- Die Justiz arbeitet auf hohem Niveau effizient und sparsam im Dienste des Bürgers.
- Zur Aufrechterhaltung des funktionierenden Rechtsstaats benötigen die Gerichte genügend finanzielle und personelle Ressourcen.

Fragen & Diskussion

Ihre Fragen